

MÁQ. DE COSER QUILTING PARA EDREDONES/COLCHONES **SN-HM**

300
DISEÑOS
INCORPORADOS



ART.28933

ÁREA DE TRABAJO
2,4 X 2,6
METROS

ESPECIFICACIONES

DIMENSIÓN DE LA MÁQUINA: 300 X 320 X 140 CM - GROSOR MÁXIMO DE QUILTING: 80MM
POTENCIA: 1,5KW - VELOCIDAD MÁXIMA: 2.200 RPM - LARGO DE PUNTADA: 2 A 7 MM
CAPACIDAD DE PRODUCCIÓN: 2 A 3 MINUTOS POR EDREDÓN APROXIMADO - PESO: 550 KG.



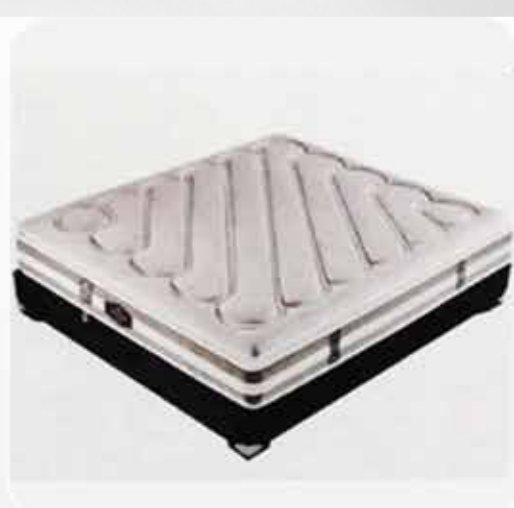
MESADA OPCIONAL
ART. 28934

FACILITA Y AGILIZA AL OPERARIO PARA PREPARAR EL EDREDON Y LUEGO INSERTAR EN LA MÁQUINA PARA REALIZAR LA COSTURA



MOTOR SERVO,
AHORRA 80% DE ENERGÍA

ALGUNOS EJEMPLOS DE APLICACIONES COMUNES



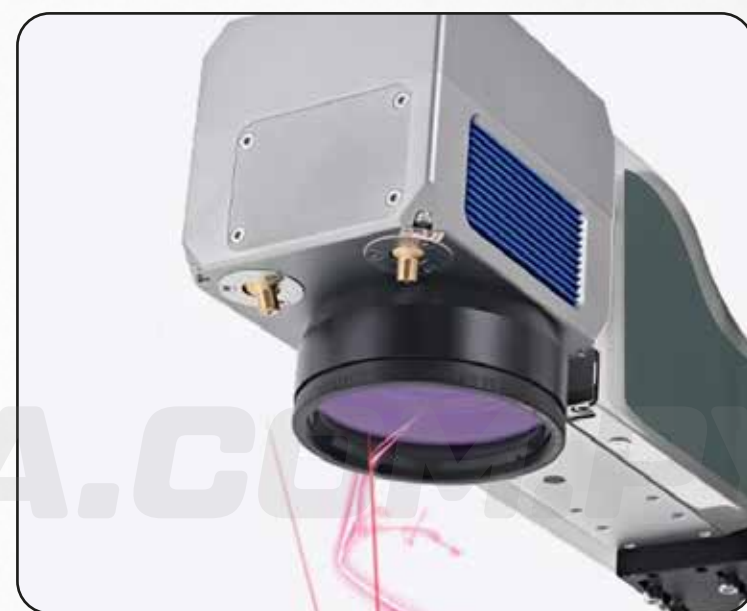
SE UTILIZA PRINCIPALMENTE PARA ALGODÓN, FIBRA QUÍMICA, LANA, COLCHA DE SEDA, COLCHA, COLCHONES, PRODUCCIÓN DE ACCESORIOS TEXTILES



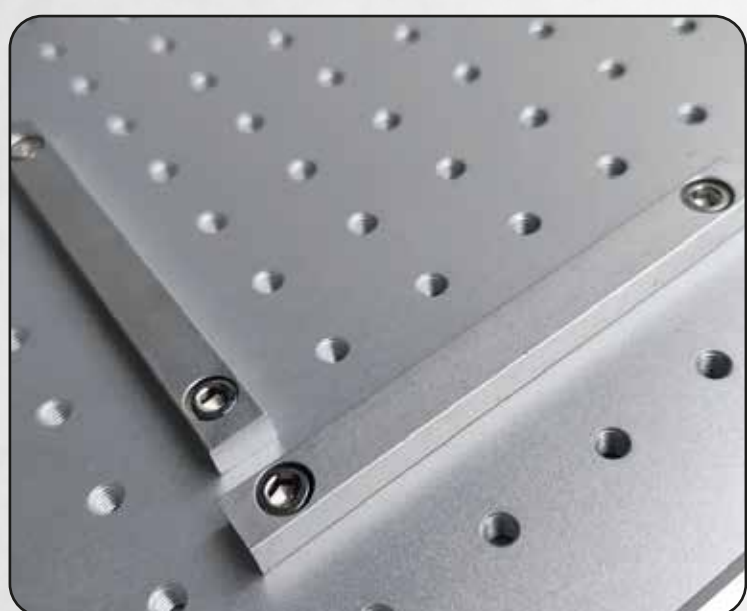
SISTEMA DE INTERRUPTORES DE FÁCIL OPERACIÓN



ELEVADOR MANUAL



GALVANÓMETRO DE ALTA VELOCIDAD



BARRA FIJA DE ALUMINIO



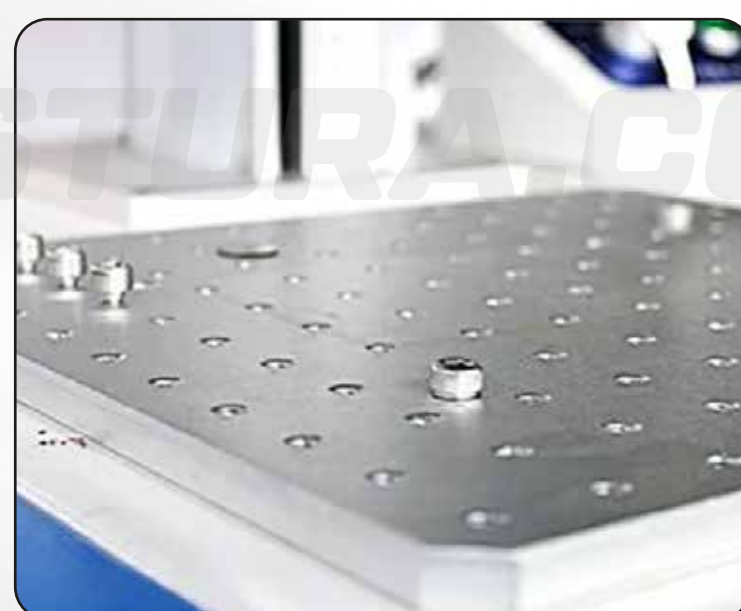
CABEZA DEL ESCANER DE ALTA CALIDAD



LUZ ROJA PREVIA, PRODUCE UN MARCO RECTANGULAR INDICANDO EL RANGO DE IMPRESIÓN



INCLUYE LUZ LED



PLATAFORMA DE TRABAJO 30X30 CM

MATERIALES GRABABLES



METAL



PLÁSTICO



ALEACIÓN



CUERO

*LAS IMÁGENES SON MERAMENTE ILUSTRATIVAS Y PUEDEN NO CONSTITUIR LA REPRESENTACIÓN EXACTA DEL PRODUCTO.

WWW.TODOCOSTURA.COM.PY

43 CM

ACCESORIOS OPCIONALES

WWW.TODOCOSTURA.COM.PY

EJE ROTATIVO (PROFESIONAL) PARA
GRABADORA FIBER PARA METALES
ART.22323

SOPORTE MORZA
PARA FIBER LÁSER
22324

SOPORTE MORZA
PARA FIBER LÁSER
ART.29242

WWW.TODOCOSTURA.COM.PY