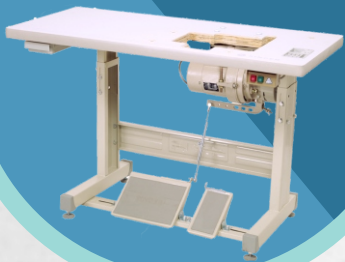


# COLLARETA (MECÁNICA / NORMAL) F007K-W122-364/FHA

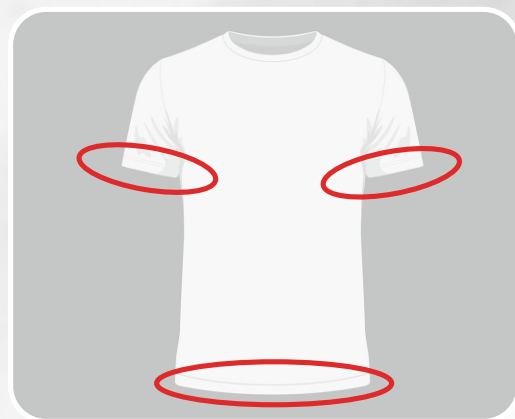
**INCLUYE  
MESA Y MOTOR**



**ART. 18511**

## ESPECIFICACIONES

- COLLARETA PLANA.
- 5 HILOS.
- 3 AGUJAS.
- DISTANCIA ENTRE AGUJAS: 5.6 MM.
- REALIZA PUNTADA DE RECUBIERTO



**PARA MATERIALES LIVIANOS E INTERMEDIOS.**