

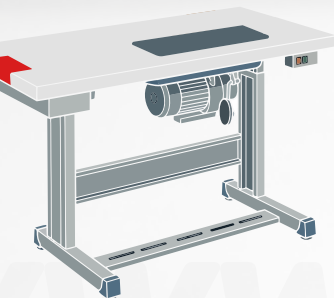
OVERLOCK

(3 HILOS - MOTOR INCORPORADO)

G3A-3-02/233



VELOCIDAD
6500
RPM



INCLUYE
MESA
INDUSTRIAL



ART.31930

ESPECIFICACIONES

LA WILLPEX G3A DE DISEÑO INTUITIVO, ES PERFECTA TANTO PARA PRINCIPIANTES COMO PARA PROFESIONALES, ADAPTÁNDOSE A TODAS TUS NECESIDADES DE COSTURA - TRABAJA A UNA VELOCIDAD DE 6.500 RPM



3 HILOS / 1 AGUJA
PUNTADA: SURFILADO

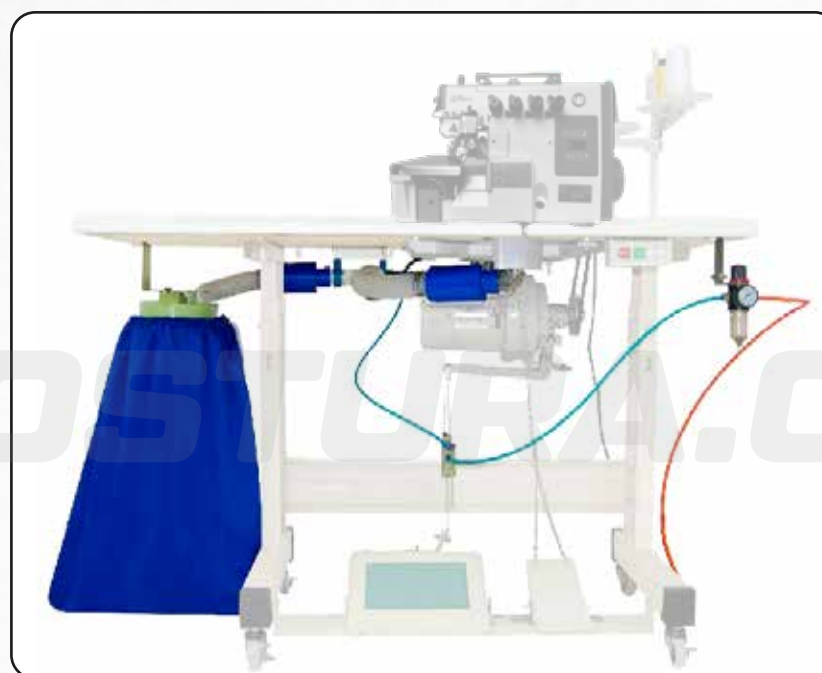


MOTOR SERVO DIRECT DRIVE
INCORPORADO EN EL VOLANTE



PANEL ELECTRÓNICO
INTELIGENTE

ACCESORIOS OPCIONALES



**KIT SUCCIÓN
NEUMÁTICA
(CON LEVANTA
PRENSATELA)**
ART.18907



**KIT SUCCIÓN
ELÉCTRICA
(NO NECESITA
COMPRESOR)**
ART.29391



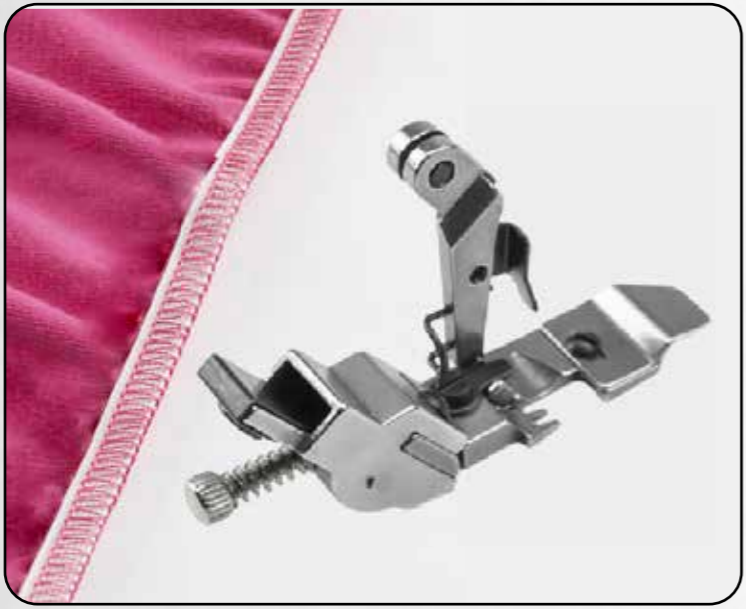
**KIT CORTA HILO
NECESARIO
COMBINAR CON
KIT DE SUCCIÓN**
ART.18870



**KIT PARA ATRAQUE
(COSTURA MÁS
REFORZADA)**
ART.18369

*LAS IMÁGENES SON MERAMENTE ILUSTRATIVAS Y PUEDEN NO CONSTITUIR LA REPRESENTACIÓN EXACTA DEL PRODUCTO.





PRENSATELA PARA
AÑADIR GOMA



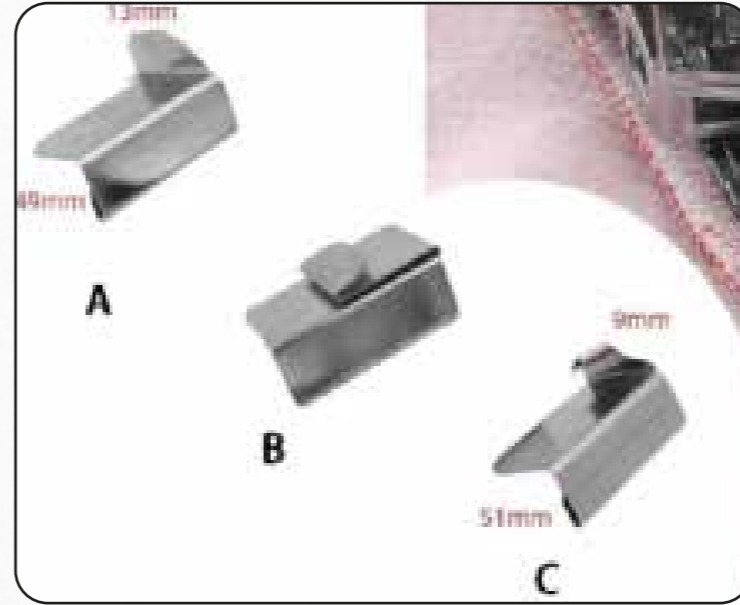
PRENSATELA PARA VIVO



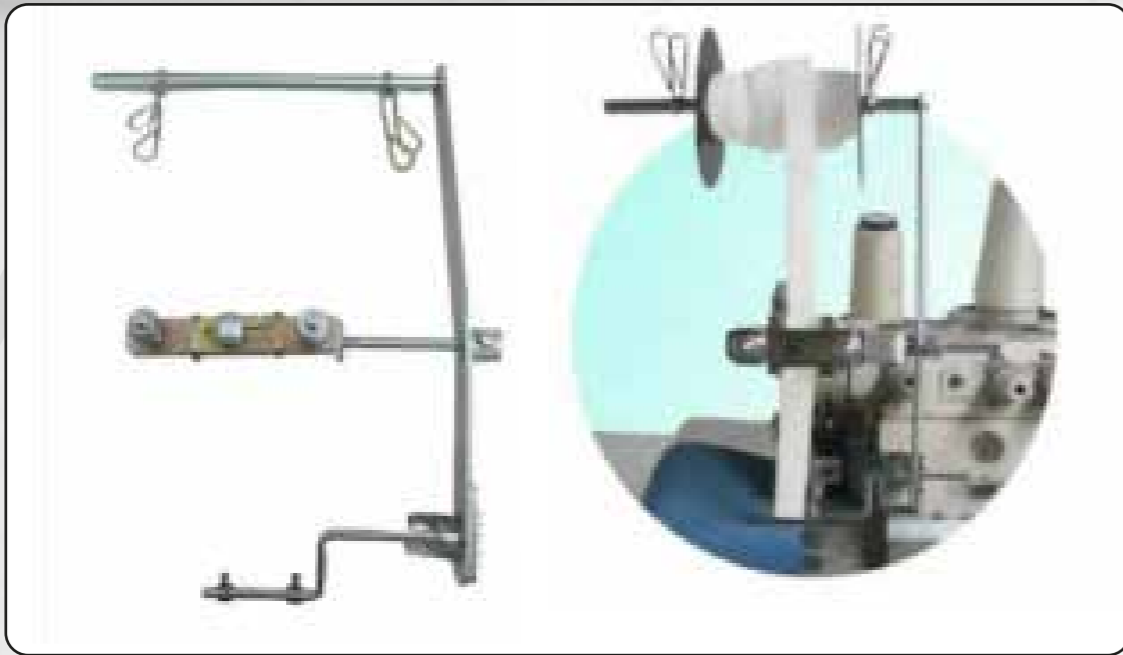
PRENSATELA DE TEFLÓN



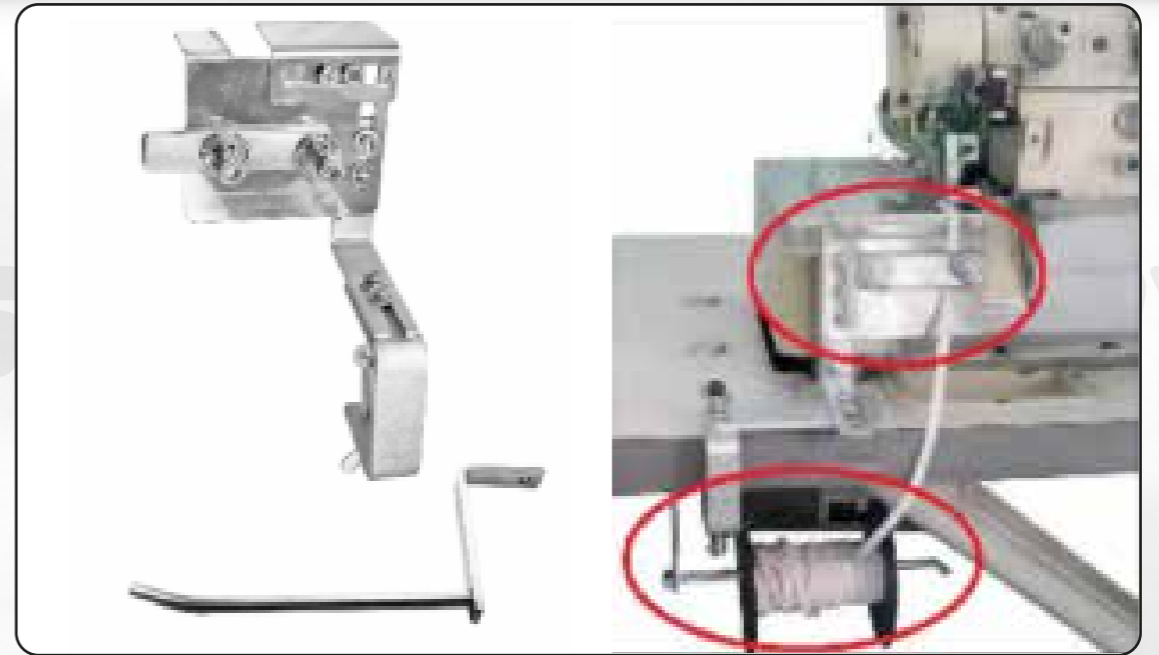
PRENSATELA CON RODILLO
(PARA MEJOR ARRASTRE)



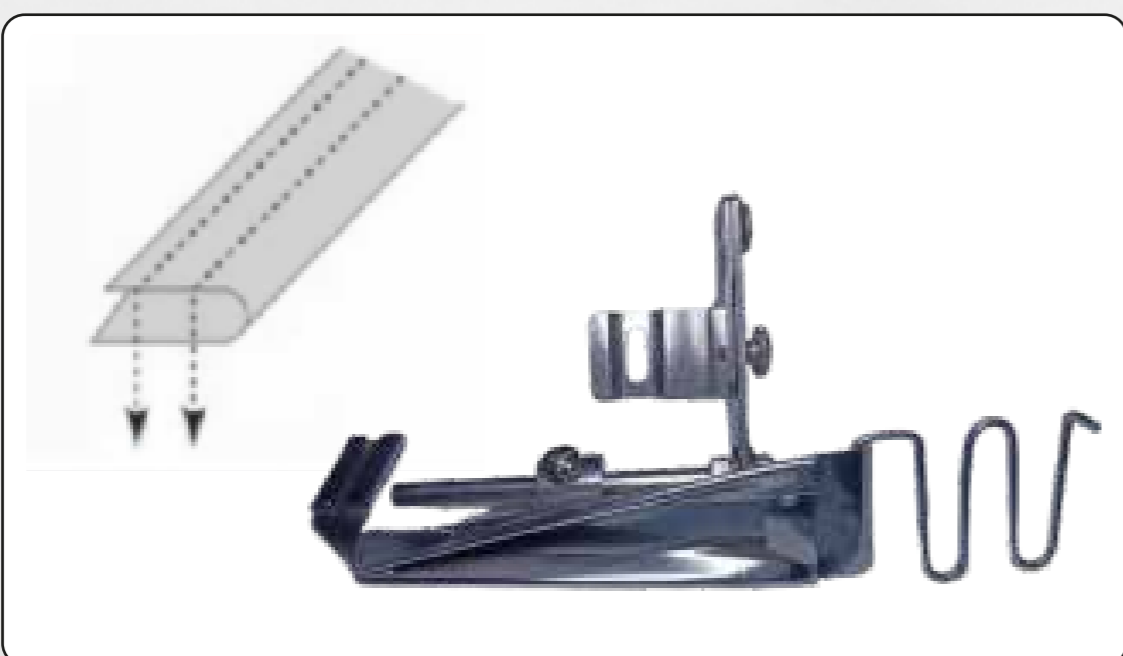
GUIADOR DE COSTURA 3 EN 1
ART. 30028



GUIADOR SUPERIOR PARA ELÁSTICO
ART. 18315



GUIADOR INFERIOR PARA ELÁSTICO
ART. 18316



DOBLADILLADOR VIVO PARA OVERLOCK
(DISPONIBLE EN VARIAS MEDIDAS)

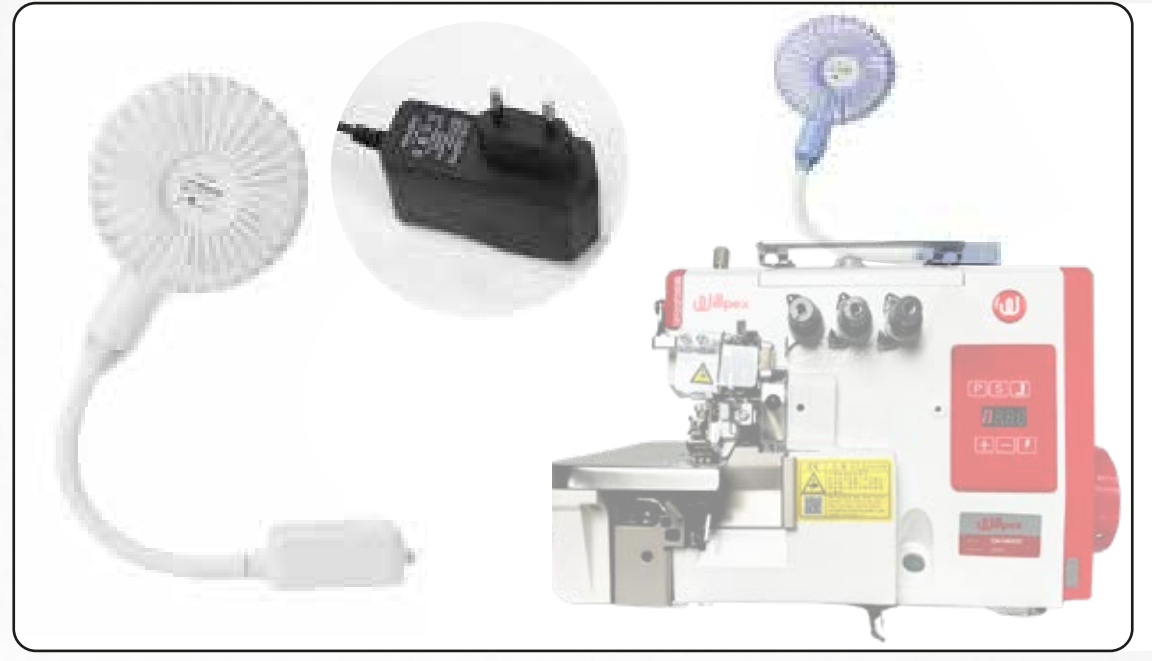


DOBLADILLADOR PARA CUELLO / PUÑO
(DISPONIBLE EN VARIAS MEDIDAS)

*LAS IMÁGENES SON MERAMENTE ILUSTRATIVAS Y PUEDEN NO CONSTITUIR LA REPRESENTACIÓN EXACTA DEL PRODUCTO.



**DOBLADILLADOR PARA CUELLO
POLO EN UNA OPERACIÓN
ART.21514**



**VENTILADOR
ART.21361**



**FOCO 12 LED CON IMÁN
ART.14644**



**FOCO (10 LED)
ART.17151**



**FOCO (18 LED)
ART.13320**



**FOCO LED GRANDE
ART.16921**



**FOCO (B) LED WILLPEX
CON LLAVE
ART.13320**



**FOCO LED (GRANDE)
ART.29832**

*LAS IMÁGENES SON MERAMENTE ILUSTRATIVAS Y PUEDEN NO CONSTITUIR LA REPRESENTACIÓN EXACTA DEL PRODUCTO.